

PLAN LOCAL D'URBANISME

15U14

Rendu exécutoire le

DÉCOUPAGE EN ZONES :
ENSEMBLE DU TERRITOIRE
 1/5000è

Date d'origine :
 Septembre 2018

4 c


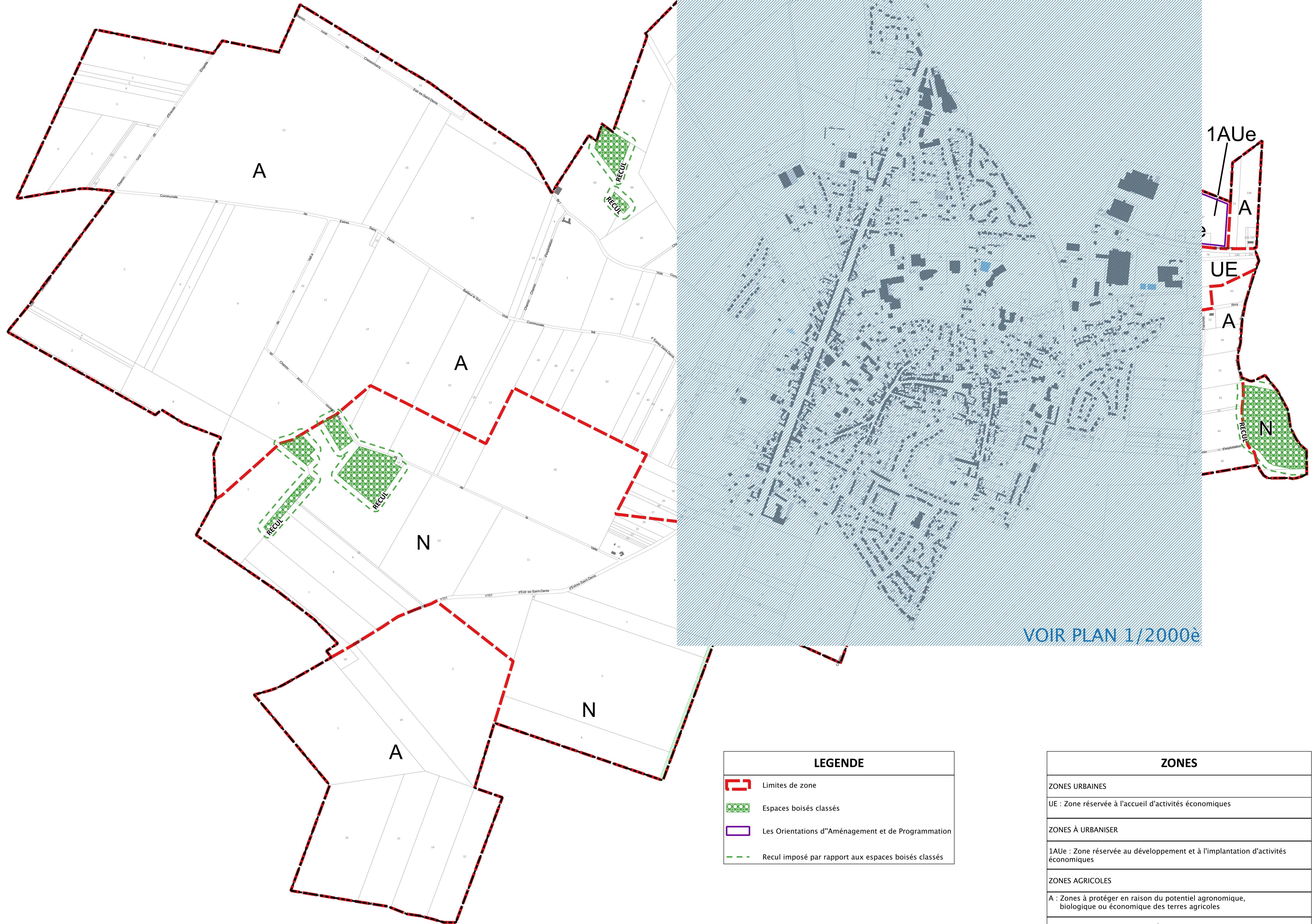
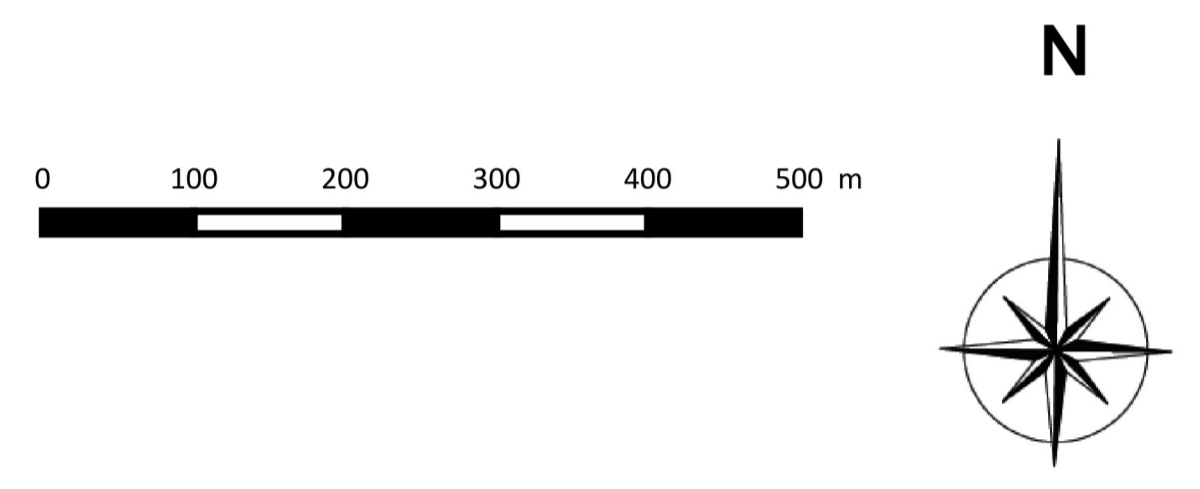
ARRET du Projet - Dossier annexé à la délibération municipale du 28 septembre 2017

APPROBATION - Dossier annexé à la délibération municipale du 27/09/2018





Urbanistes : Mandataires : ARVAL Agence d'urbanisme MATHIEU - THIMONIER - CARRAUD
 3bis, place de la République - 60800 CREPY-EN-VALOIS
 Téléphone : 03 44 94 72 16 Fax : 03 44 39 04 61
 Courriel : Nicolas.Thimonier@Arval-Arch.fr

Équipe d'étude : N.Thimonier (Géog-Urb)

Participation financière : Conseil Départemental de l'Oise

VOIR PLAN 1/2000è

LEGENDE	
	Limites de zone
	Espaces boisés classés
	Les Orientations d'Aménagement et de Programmation
	Recul imposé par rapport aux espaces boisés classés

ZONES
ZONES URBAINES
UE : Zone réservée à l'accueil d'activités économiques
ZONES À URBANISER
1AUe : Zone réservée au développement et à l'implantation d'activités économiques
ZONES AGRICOLES
A : Zones à protéger en raison du potentiel agronomique, biologique ou économique des terres agricoles
ZONES NATURELLES ET FORESTIÈRES
N : Zones à protéger en raison de la qualité des sites, des paysages et des boisements